

ШИФР Тех 9 - 11 - 2  
участника школьного этапа Всероссийской  
олимпиады школьников по \_\_\_\_\_  
в 2023-2024 учебном году

**Внимание!** Шифровать следует каждую страницу  
Вашей письменной работы.

ФИО обучающегося

Симонова Вера  
Венедиктовна

Дата рождения 17.02.2006

Образовательное учреждение Муниципальное  
бюджетное общеобразовательное учреждение  
«Средняя общеобразовательная школа №1 имени  
Созонова Ю.Г.», город Ханты-Мансийск

Класс 11Б

ФИО учителя (полностью)

Корнилова Валентина  
Викторовна

ВСЕРОССИЙСКАЯ ОЛИМПИАДА ШКОЛЬНИКОВ

ПО ТЕХНОЛОГИИ 2023–2024 уч. год

ШКОЛЬНЫЙ ЭТАП

Номинация «Культура дома, дизайн и технологии»

10-11 класс

Шифр участника Тех 4-11-2

ТЕОРЕТИЧЕСКИЙ ТУР

Общая часть

1. Из предложенных рисунков выберите тот, на котором изображён 3D -принтер. (1 балл).

	
А	Б
	
В	Г
	
<del>Д</del>	<del>Е</del>

Ответ: Б 1

2. Перечислите необходимые материалы для 3D - принтера. (1 балл)

Ответ: Пластиковые нити/филаменты, стержни

0

ВСЕРОССИЙСКАЯ ОЛИМПИАДА ШКОЛЬНИКОВ  
ПО ТЕХНОЛОГИИ 2023–2024 уч. год  
ШКОЛЬНЫЙ ЭТАП  
Номинация «Культура дома, дизайн и технологии»  
10-11 класс

Шифр участника Tex 11-2

3. Экологические знаки информируют потребителя о различных показателях экологических свойств товаров. Рассмотрите приведённый знак



Из предложенных вариантов ответа выберите то описание, которое наиболее точно указывает, что означает данный знак.

- А) Знак указывает, что объект опасен для окружающей среды.
- Б) Знак означает, что данный продукт может быть опасен для здоровья.
- В) Знак указывает, что данную вещь необходимо собирать и выбрасывать отдельно.
- Г) Знак указывает, что отдельные компоненты продукта не были протестированы на животных.
- Д) Знак означает, что данную вещь изготовили из сырья, пригодного для переработки или из вторичного (переработанного) сырья.
- Е) Знак означает, что товар изготовлен из нетоксичного материала и может соприкасаться с пищевыми продуктами.
- Ж) Знак означает, что при изготовлении продукта не использовались животные компоненты, полученные ценою жизни.

Ответ: А

4. Вставьте слова, пропущенные в тексте и обозначенные цифрами. «В организме человека питательные вещества подвергаются сложным изменениям, в результате которых они постепенно превращаются в вещества самого организма, его клеток и тканей, т. е. усваиваются им. Этот процесс называется (1). Одновременно с образованием в организме новых клеток и тканей происходит постепенное разрушение старых. Процесс распада веществ, входящих в состав клеток и тканей, называется (2). Она сопровождается выделением энергии, затрачиваемой на работу органов и поддержание постоянной температуры тела. Оба процесса взаимосвязаны и называются обмен веществ».

- А) диффузия
- Б) ассимиляция
- В) диссипация
- Г) диссимиляция
- Д) аккумуляция

Ответ: АБ

5. Для подарка Даша решила собрать набор из одной синей ручки, одного простого карандаша, одного ластика и одной линейки. После просмотра ассортимента интернет-магазина Даша выбрала следующие товары (см. таблицу покупок).

Таблица

**ВСЕРОССИЙСКАЯ ОЛИМПИАДА ШКОЛЬНИКОВ  
ПО ТЕХНОЛОГИИ 2023–2024 уч. год  
ШКОЛЬНЫЙ ЭТАП**

Номинация «Культура дома, дизайн и технологии»

10-11 класс

Шифр участника Тех 0-11-2

№	Название	Цена без скидки руб. за 1 шт.
1	Ручка шариковая синяя	40*
2	Карандаш чёрнографитный Эко НВ заточенный	23
3	Ластик каучуковый прямоугольный	35
4	Линейка 30 см пластиковая	32*

\*На сайте на все линейки и шариковые ручки действует скидка 5 %.

Определите, сколько можно купить таких наборов на 2,5 тысячи рублей. В ответ запишите только число.

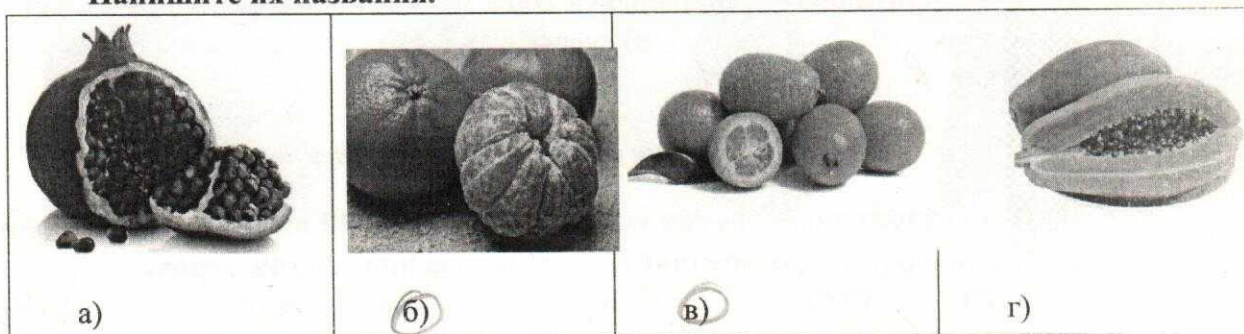
Ответ: 19

1

**Специальная часть**

*Технологии производства и обработки материалов*

**6. Какие из представленных на картинках фруктов относятся к цитрусовым? Напишите их названия.**



Ответ:

бв

1

**7. Какое русское блюдо раньше называли «хлебными ушками»?**

Ответ:

хлебцы

0

**8. Определите преимущественное содержание витамина А, В, С, D в предложенных группах продуктов питания:**

1. Орехи, авокадо, крупы, бобовые, печень, дрожжи	2. Облепиха, киви, перец болгарский, цитрусовые, свекла, черная смородина, шиповник	3. Рыбий жир, молоко, желток яйца, растительное масло	4. Морковь, листья салата, яблоки, шпинат, петрушка
В	С	D	А

Ответ: 4123

1

ВСЕРОССИЙСКАЯ ОЛИМПИАДА ШКОЛЬНИКОВ

ПО ТЕХНОЛОГИИ 2023–2024 уч. год

ШКОЛЬНЫЙ ЭТАП

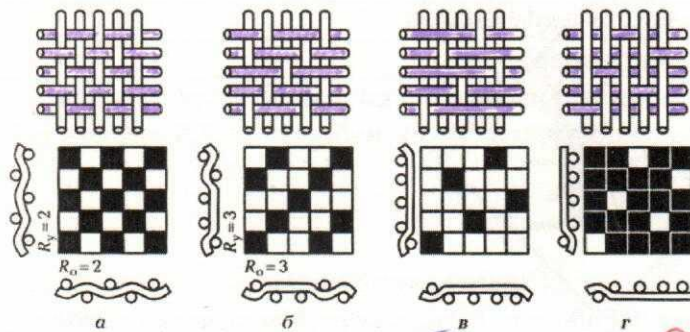
Номинация «Культура дома, дизайн и технологии»

10-11 класс

Шифр участника Тех 11-2

Материаловедение

Какие виды переплетений показаны на рисунках?



Ответ: перекрестный

9. Более плотная, несыпающаяся краевая часть вдоль ткани называется...

а) уток

б) суровьё

в)  кромка

Ответ: в

Конструирование и моделирование швейных изделий

10. Из предложенного списка условных обозначений выберите те, которые обозначают целую величину, полученную при снятии мерок.

~~А) Ст~~

~~Б) Сг~~

В) Дтс

Г) Оп

~~Д) Сб~~

Е) Вс

Ответ: вге

11. Как называется вид декорирования платья, представленный на рисунках?



Ответ: оригами

12. Почему летом в солнечную погоду в одежде черного цвета жарче, чем в одежде белого цвета?

Ответ: чем светлее ткань, тем лучше от нее отражается свет

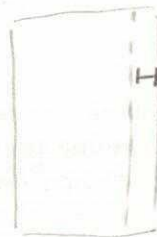
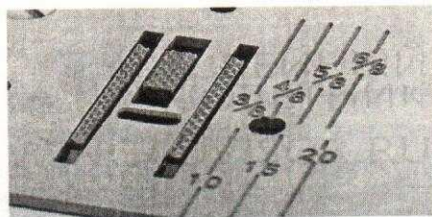
Машиноведение

13. С какой целью на игольную пластину наносится разметка?

ВСЕРОССИЙСКАЯ ОЛИМПИАДА ШКОЛЬНИКОВ  
ПО ТЕХНОЛОГИИ 2023–2024 уч. год  
ШКОЛЬНЫЙ ЭТАП

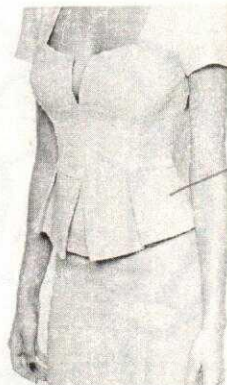
Номинация «Культура дома, дизайн и технологии»  
10-11 класс

Шифр участника Тех 10-11-2



Ответ: регулируемая ширина ступени шва от края 1

14. Какая деталь в особенности кроя объединяет данные модели?



→ кто?  
бюстье?

Ответ: бюстье 1

Декоративно-прикладное творчество

15. Какие изделия изготавливают с помощью коклюшек?

Ответ: настенные часы 0

→ кто вы?

I-VI

Электротехника и электроника

I-VI

16. Какой силы ток протекает по проводнику сопротивлением 20 Ом, если напряжение в цепи равно 220 В?

Решение: 4400 А 0

Профориентация

17. Напишите недостающие названия групп профессий:

Человек - человек	<u>человек - техника +</u>	<u>человек - искусство +</u>	Человек - природа	<u>человек - наука +</u>
психолог	водитель	писатель	эколог	бухгалтер
учитель	конструктор	пианист	зоотехник	архиолог
экскурсовод	токарь	дизайнер	кинолог	нотариус

1

ВСЕРОССИЙСКАЯ ОЛИМПИАДА ШКОЛЬНИКОВ  
ПО ТЕХНОЛОГИИ 2023–2024 уч. год  
ШКОЛЬНЫЙ ЭТАП  
Номинация «Культура дома, дизайн и технологии»  
10-11 класс

Шифр участника Тех 2 - 11 - 2

*Дизайн*

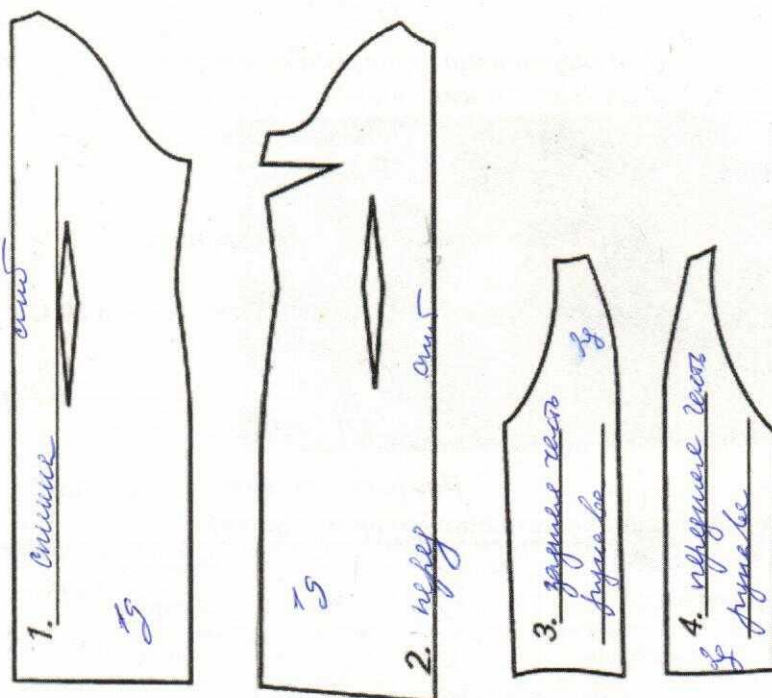
18. Какой стиль интерьера представлен на рисунке? Этот стиль отличает простота, наличие только самых необходимых вещей, функциональные аксессуары, максимум свободного пространства и строгая цветовая гамма.



Ответ: минимализм **7**

19. Творческое задание

Вам предложены детали кроя платья.

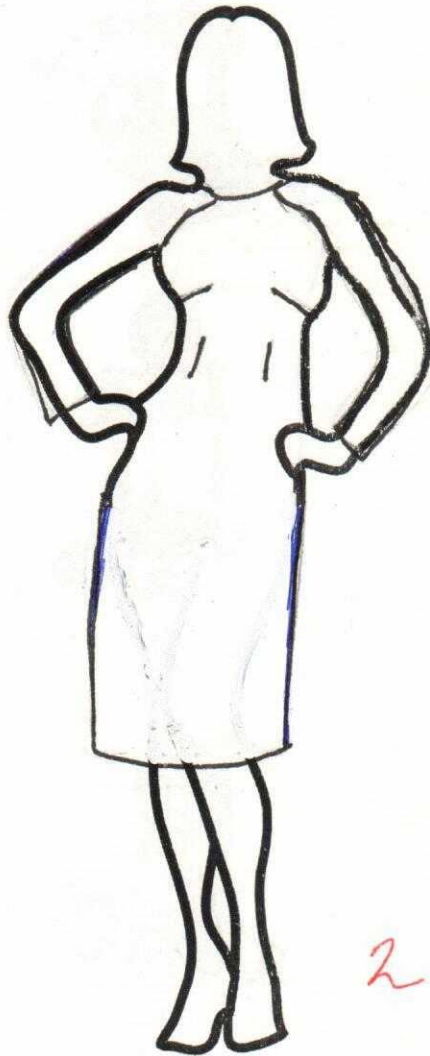


ВСЕРОССИЙСКАЯ ОЛИМПИАДА ШКОЛЬНИКОВ  
ПО ТЕХНОЛОГИИ 2023–2024 уч. год  
ШКОЛЬНЫЙ ЭТАП

Номинация «Культура дома, дизайн и технологии»

10-11 класс

Шифр участника Тех 1-11-2

2. Опишите изделие	1. Нарисуйте эскиз плечевого изделия согласно деталям кроя
<p><u>платье приталенного силуэ- та, длинным рукавом, с длинными рукавами</u></p> <p>↑</p>	 <p>2</p>
3. Укажите декоративные возможности отделки нарисованного вами изделия:	
4. Предположите варианты назначения данной одежды	

3. Укажите декоративные возможности отделки нарисованного вами изделия:

платье можно раскрасить,  
обшить пайетками,  
вышить на ней вышивку

↑

4. Предположите варианты назначения данной одежды

в зависимости от  
тканей, использованных для  
пошива. в данной одежде мож-  
но пойти по делам, на  
вечернюю прогулку, в ресторан,  
на свидание, в гости

↑

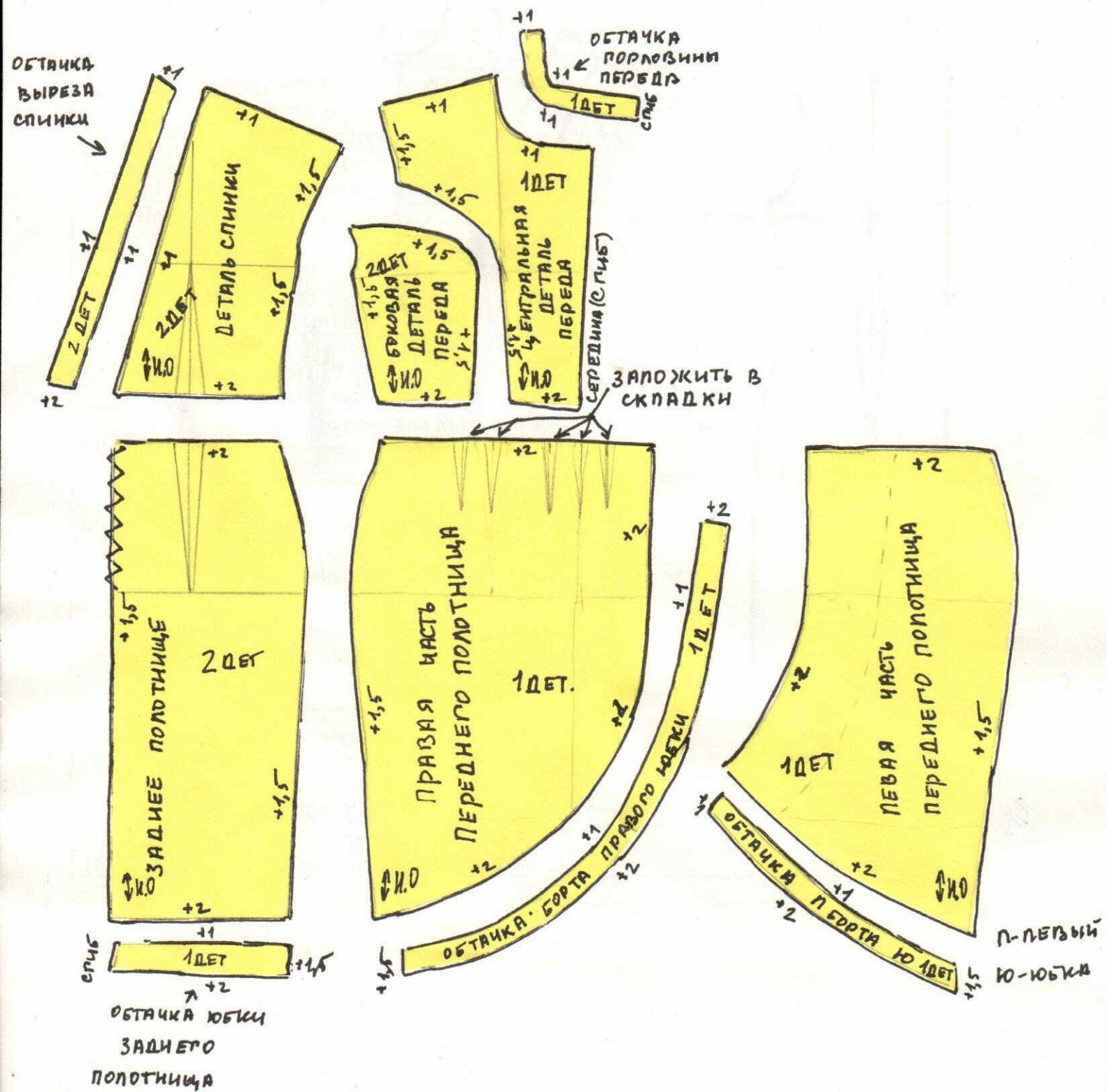
5





Результат моделирования (приклеить готовые выкройки модели)

Детали выкройки для раскладки на листе располагайте компактно, в соответствии с указанным в правом верхнем углу направлением долевой нити. Убедитесь, что на листе контроля всё аккуратно размещено. Только после этого приклеивайте готовые выкройки





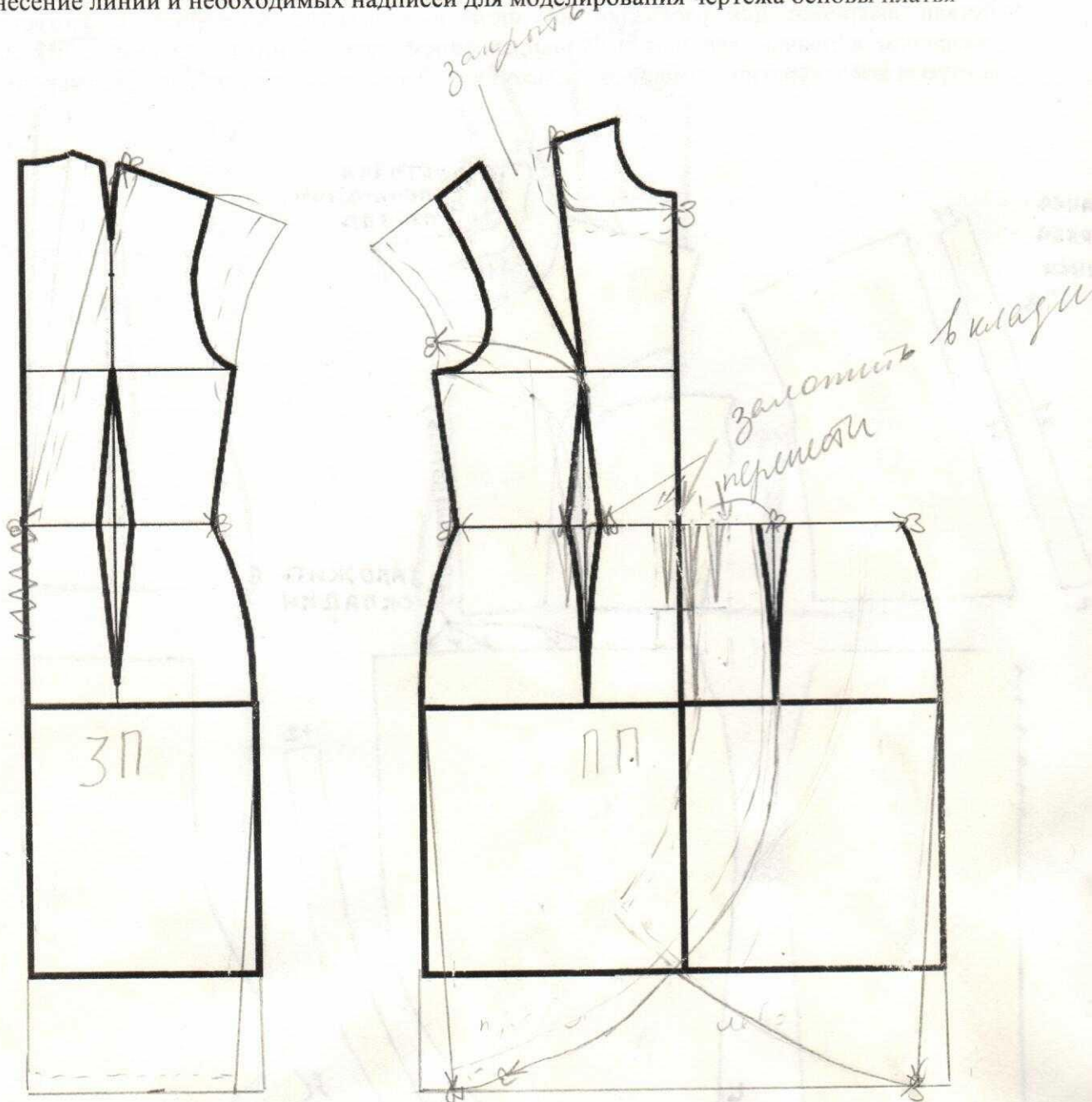
ВСЕРОССИЙСКАЯ ОЛИМПИАДА ШКОЛЬНИКОВ ПО ТЕХНОЛОГИИ 2023-2024г.  
ШКОЛЬНЫЙ ЭТАП 10-11 КЛ.

Профиль «Культура дома, дизайн и технологии»

**Контроль практического задания «Моделирование платья»**

*Лист для вырезания деталей выкроек*

Нанесение линий и необходимых надписей для моделирования чертежа основы платья





ВСЕРОССИЙСКАЯ ОЛИМПИАДА ШКОЛЬНИКОВ ПО ТЕХНОЛОГИИ 2023-2024г.  
ШКОЛЬНЫЙ ЭТАП 10-11 КЛ.

Профиль «Культура дома, дизайн и технологии»

ШИФР Тех 2-11-2

**Карта пооперационного самоконтроля**  
**«Моделирование платья»**

№ п/п	Критерии оценивания	Баллы
<b>I</b>	<b>Нанесение линий фасона на чертёж основы</b>	<b>5,5</b>
1	Оформление рельефных швов переда и спинки, работа с вытачками (наличие надписей, знаков)	0,5 0,5
2	Нанесение на чертеж отрезной линии по талии	0,5 0,5
3	Оформление горловины переда и выреза по спинке	1 1
4	Уточнение длины в соответствии с эскизом	0,5 0,5
5	Оформление линии запаха передних полотнищ юбки	1 1
6	Оформление заужения по боковым швам и уточнение линии низа	0,5 0,5
7	Удлинение плечевого шва и оформление линии проймы	1 1
8	Работа с вытачками переднего полотнища юбки (надписи)	0,5 0
<b>II. Построение дополнительных деталей и нанесение линий для построения вспомогательных деталей</b>		<b>2,5</b>
9	Нанесение на чертеж линий для изменения формы правого переднего полотнища юбки	1,5 1
10	Нанесение на чертеж обтачек: -горловины переда (0,5 балла); -выреза спинки (0,5 балла); -бортов юбки (0,5 балла).	1,5 1,5
<b>III. Подготовка выкроек платья к раскрою</b>		<b>9</b>
11	Выполнение полного комплекта лекал	1 1
12	Правильное моделирование деталей (соответствие модели и описанию, соблюдение масштаба и пропорций): -деталей переда (1 балл); 0,5 -деталей спинки (1 балл); 1 -переднего полотнища юбки (правой и левой частей III) (1 балл); 0,5 -заднего полотнища юбки (0,5 балла); 0,5 -обтачек горловины переда и выреза спинки (1,0 балла); 1 -обтачек бортов юбки (0,5 балла). 0,5	5 4
13	Название деталей	1 1
14	Наличие контрольных линий и меток: -долевые нити на деталях, сгибы деталей, линии середины (0,5 балла); -наличие надсечек (0,5 балла).	0,5 0,5
15	Припуски на обработку каждого среза	0,5 0,5
16	Аккуратность выполнения моделирования	0,5 0,5
	<b>Итого</b>	<b>17</b>

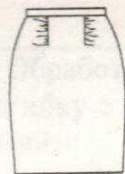
15

Зад

- В

с п

-



**Подрезы** — это разновидность вытачек и отделочный элемент одежды. Это такой же конструктивно-декоративный шов, как рельефы и защипы. Так же, как и вытачки, подрезы позволяют придавать объемную форму деталям изделия. В отличие от вытачки у подреза один из стачиваемых срезов длиннее другого. Подрез может быть выполнен как в виде сборки, так и закладыванием драпировки или складок. В зависимости от модели подрезы могут располагаться на лифе, юбке и рукавах. Подрезы, как простые так и фигурные, обрабатывают стачным швом, затем прокладывается декоративная строчка в край или любой ширины отделочного шва настрачивания, в зависимости от фасона.

ШИФР Тех-11-2

Карта пооперационного самоконтроля  
«Обработка макета переда детской блузки с подрезами»

№ п/п	Критерии оценки	Баллы
<b>Технические условия на изготовление изделия</b>		14
1	Все детали выкроены с учетом направления нити основы (да/нет)	1 1
2	Высота изделия по линии середины переда блузки 210 мм±5 мм (да/нет)	1 1
3	Симметричность всех срезов (в том числе линии низа) готового изделия (да/нет)	1 1
4	Симметричность подрезов относительно линии середины (да/нет)	1 1
5	Качество оформления складок по участку подреза (глубина по модели, симметричность, правильное направление) (да/нет)	1 1
6	Длина шва стачивания подреза 100 мм ±5 мм (да/нет)	1 1
7	Качество строчки стачивания подрезов с переходом «на нет». В начале строчки ширина шва 8÷10 мм, конец строчки на расстоянии 10 мм от конца разреза; с закрепками 5-7 ±1 мм в широкой части подреза, с узелком - в вершине (да/нет)	2 2
8	Качество зигзагообразной строчки шва стачивания (да/нет)	1 1
9	Качество ВТО подрезов (в вершине слабина сутюжена, «без наплыва» ткани из верхнего среза подреза, без заминов) (да/нет)	1 0
10	Качество выполнения отделочной строчки 1÷2 мм	1 0
11	Качество обработки линии низа изделия (наличие закрепок, их оптимальная длина 5-7 ±1 мм; величина подгиба линии низа 15мм ± 1 мм; строчка застрачивание 1÷2 мм от подогнутого среза) (да/нет)	2 2
12	Качество окончательной влажно-тепловой обработки изделия (да/нет)	1 1
<b>Характер оформления макета переда детской блузки с подрезами</b>		4
13	Грамотное и уместное композиционное решение накладного кармана согласованность с размерами всей работы, наличие определённой «смысловой идеи оформления», характерной для детской одежды <b>выполненного на эскизе в карте задания</b> (да/нет)	1 0
14	Оригинальное использование декоративных машинных строчек в обработке изделия (да/нет)	1 1
15	Наличие и целесообразность дополнительных декоративных элементов (да/нет)	1 1
16	Внешний вид (цветовая гамма кружева, тесьмы, лент, пуговиц; аккуратность выполненной работы, в том числе и качество изнаночной стороны) (да/нет)	1
<b>Итого:</b>		18

145